

Einleitung

Die **Software SAM** (**Severe Accident Management**) der SOL-VE GmbH ist eine Komplettlösung zur Unterstützung des Notfallmanagements in den Unternehmen.

SAM verwaltet und koordiniert die vielfältigen vernetzten Informationen, die für die Notfallplanung, -übung und -bewältigung wesentlich sind und dient so der umfassenden Notfallorganisation.

SAM unterstützt

- das Management der notfallrelevanten Informationen sowie deren Verwaltung in einem System
- die Koordination organisationaler Abläufe und Korrekturmaßnahmen sowie
- die interne und externe Notfallkommunikation.

Produktbeschreibung

- Leistungsfähiges Organisationstool für das Notfallmanagement und die Verwaltung von Notfällen bzw. Notfallübungen
- Netzwerkfähige Windows-Anwendung, die das Zusammenarbeiten verschiedener Personen oder Fachbereiche ermöglicht
- Organisation, Dokumentation und Visualisierung der notfallrelevanten Unternehmensinformationen
- Integrierte Notfallpläne für den jeweiligen Anwendungsbedarf sowie automatisierte und erweiterbare Aktionslisten
- Protokollierung sowie fortlaufende Aktualisierung aller wichtigen Abläufe, Meldungen und Korrekturmaßnahmen
- Hinweis auf veränderte oder neue Informationen sowie Verfolgung der Kenntnisnahme oder Ausführung (Workflow-Prinzip)
- Unterstützung der internen und externen Kommunikation sowie des Informationsmanagements durch integriertes Nachrichtensystem oder E-Mail
- Unterstützung bei der Medienarbeit durch eine umfangreiche Datenbank mit Zusatzinformationen
- Integriertes Verwaltungssystem für die Vergabe und Veränderung von Zugangs- und Nutzungsberechtigungen
- Möglichkeit der Erweiterung von Funktionen für den jeweiligen Anwendungsbedarf

SOL-VE GmbH

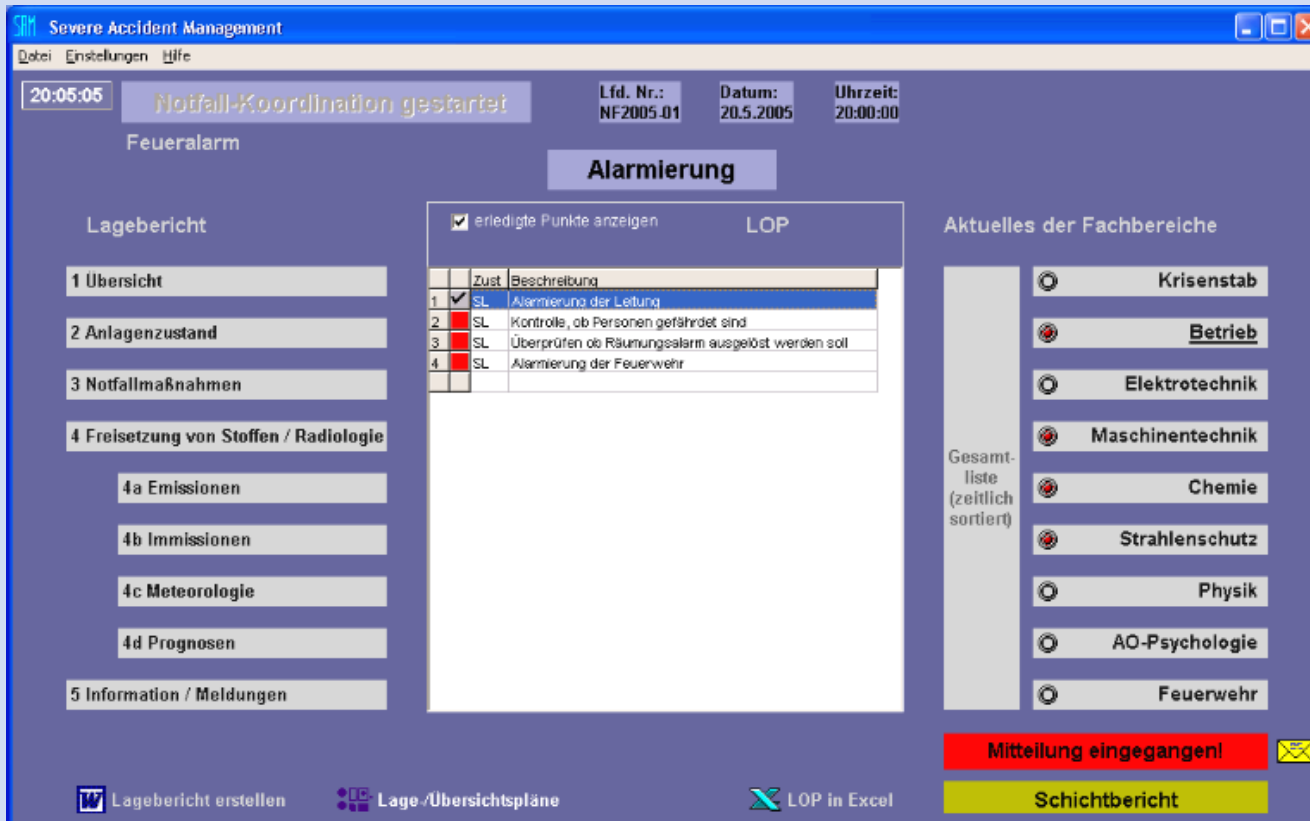
Die SOL-VE GmbH ist ein Unternehmen, das auf die Förderung und Unterstützung des organisationalen Lernens durch computergestütztes Wissensmanagement spezialisiert ist.

Ziel der SOL-VE GmbH ist es, zur Erhöhung der Sicherheit in komplexen Organisationen beizutragen. Ein wesentliches Tätigkeitsfeld liegt in der Gestaltung, Entwicklung, Bewertung und Weiterentwicklung von computergestützten Analyse- und Informationstechnologien.

Ausgangspunkt unserer Tätigkeiten sind dabei der aktuelle Stand der Arbeits- und Organisationspsychologie (wie z.B. Systemsicherheit, Bedeutung der Arbeit, soziale Werte) sowie unsere praktischen Erfahrungen im Bereich des Sicherheits- und Qualitätsmanagements verschiedener Industrien.

Im Vordergrund stehen dabei stets die enge Zusammenarbeit mit den Unternehmen sowie die Förderung von Kooperationen und Schaffung von Synergien in wissenschaftlicher sowie wirtschaftlicher Hinsicht.

Weitere Informationen zu unserem Leistungsspektrum und den verschiedenen Softwareprodukten finden Sie unter: www.SOL-VE.ch



SOL-VE GmbH

Computerbasiertes Wissensmanagement
Beratung, Entwicklung und Begleitung

präsentiert

SAM
(Severe Accident Management)

Das Notfallmanagementsystem

Auf der linken Seite des Hauptfensters befindet sich der **Lagebericht**. Abhängig von der jeweiligen Berechtigungsstufe ist es dem Anwender möglich, die Einträge im Lagebericht (Texteingaben, Auswahllisten, Betriebswerte, etc.) entweder einzusehen oder zu verändern.

Die Mitte des Hauptfensters dient der **Darstellung zu erledigender Punkte (LOP)**. Diese ermöglichen die Unterstützung der Dokumentation und Planung von Abläufen und Korrekturmaßnahmen. Diese Liste kann auch aus unternehmensspezifischen Notfallplänen abhängig vom jeweiligen Ereignis generiert werden (Alarmierungsliste).

Auf der rechten Seite des Hauptfensters befinden sich die an der Notfallkoordination beteiligten **Fachbereiche**. Pro Fachbereich sowie in einer Gesamtübersicht werden hier alle während der Notfallkoordination versandten Meldungen aufgelistet.

Unterhalb der Fachbereiche ist das **SAM interne Nachrichtensystem** zur Unterstützung der internen Kommunikation angeordnet.

Zusätzlich wurde das Tool '**Schichtbericht**' implementiert. Hierin können je nach Anwendungsbereich verschiedene Eintragungen vorgenommen und als WORD-Dokument ausgegeben werden. Weiterhin besteht die Möglichkeit **Lage- und Übersichtspläne** in SAM anzuzeigen und interaktiv zu bedienen.